



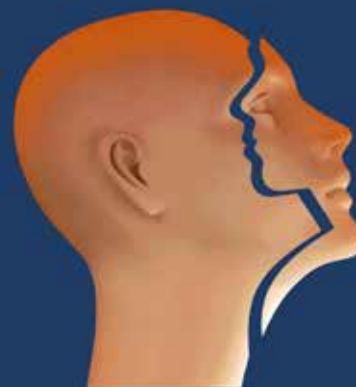
Rendering del progetto di ristrutturazione del complesso edilizio attualmente in corso.

Convegno organizzato dal CMS 'Don Orione' di Savignano Irpino

CMS 'DON ORIONE' Via S. Luigi Orione, 3 · 83030 Savignano Irpino AV
Tel. 0825.867036 / Fax: 0825867631 / Cell. +39.338.1024331
cms.savignano@operadonorione.it · www.operadonorione.it

Progetto grafico a cura della

VERNACCHIA
DESIGN



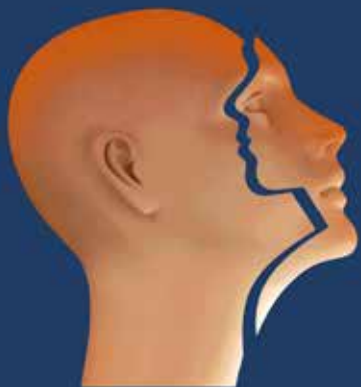
PIÙ IN LÁ DELL'ORIZZONTE

I DISTURBI DELLO SPETTRO AUTISTICO
Dalle linee guida di Diagnosi e Trattamento
alla realtà territoriale

CONVEGNO
6-7
SETTEMBRE
2019

SAVIGNANO IRPINO
AUDITORIUM COMUNALE





PIÙ IN LÁ DELL'ORIZZONTE

I DISTURBI DELLO SPETTRO AUTISTICO
Dalle linee guida di Diagnosi e Trattamento
alla realtà territoriale

I Disturbi dello Spettro Autistico (ASD) (DSM-5, APA 2013) sono sindromi neuro comportamentali complesse, caratterizzate da impairment funzionale persistente nell'ambito di due domini principali del neurosviluppo: comunicazione ed interazione sociale; pattern di comportamento, interessi o attività (che risultano ristretti e ripetitivi).

L'eziopatogenesi, ad oggi ancora non nota, si orienta per una causalità multifattoriale, a substrato genetico ed ambientale, con grossa rilevanza rispetto alle interazioni geni-ambiente e dunque al possibile ruolo dell'epigenetica nell'insorgenza di questi disturbi.

Il bambino con ASD presenterà una condizione clinica cronica, seppur evolutiva, a impatto sulle autonomie e sulla vita sociale anche in età adulta.

L'obiettivo principale pertanto di ogni intervento terapeutico ed abilitativo deve essere quello di favorire il massimo sviluppo possibile delle competenze **compromesse (in primis sociali, comunicative e di autonomia)**. Elementi determinanti a tal proposito risulteranno la precocità e la specificità dell'intervento proposto, come possibile fattore di modifica dell'outcome globale.

Le realtà territoriali, però, non risultano sempre ancora in grado di soddisfare la richiesta di presa in carico tempestiva ed appropriata per questi soggetti.

Obiettivo del convegno pertanto è quello di fornire uno spaccato scientifico, riabilitativo e territoriale sulla diagnosi e il trattamento dei Disturbi dello Spettro Autistico.

Il Centro Medico Sociale “Don Orione” di Savignano Irpino è una istituzione dell'Opera Don Orione, amministrativamente ricompresa nella Provincia Religiosa SS. Apostoli Pietro e Paolo, Ente Ecclesiastico civilmente riconosciuto con DPR n. 897 del 14.10.1969; è senza scopo di lucro e partecipa in tutto e per tutto degli obiettivi e delle finalità della Congregazione religiosa di appartenenza, secondo la lezione del fondatore, San Luigi Orione, per il quale: “La porta delle nostre case non domanderà a chi entra se abbia un nome, ma soltanto se abbia un dolore”. La storia della presenza orionina nel territorio irpino ha origine alla fine degli anni Sessanta quando la Casa, fatta costruire dal comm. Luciano Magnatta, all'epoca sindaco di Savignano, venne donata all'Opera perché ne facesse un'istituzione di educazione e cura a beneficio della gioventù affetta da patologie invalidanti.

L'attività si apre nell'ottobre del 1968 quando da diverse parti d'Italia giunge un gruppo di adolescenti per essere ospitati in una struttura che il Ministero della sanità, con decreto n. 3501 del 27 luglio 1969, accredita per cinquanta posti, ai fini del recupero medico e sociale di minori post poliomeletici.

Oggi, la struttura ha come principale ambito di applicazione la riabilitazione estensiva rivolta a soggetti portatori di disabilità fisiche, psichiche e sensoriali (ex art. 26 ed ex art. 44 l. 833/78) ed è accreditata presso il Sistema sanitario nazionale in virtù dei Decreti Regione Campania n. 120 e 133 del 31 ottobre 2014 e n. 7 del 12 febbraio 2015.

In tale contesto, il Centro è in grado di fornire assistenza e trattamento a soggetti di ogni età affetti da lesioni interessanti l'apparato nervoso, muscolare e osteoarticolare. L'attenzione è rivolta anche alla cura dei disturbi del linguaggio semplici e derivanti da altre malattie del sistema nervoso centrale. La struttura a tali fini dispone palestre attrezzate, di una piscina coperta predisposta per le cure in acqua e di un reparto ambulatoriale per le terapie riabilitative.

Situato in un antico borgo tra le verdi colline dell'Irpinia, a cinquanta chilometri da Foggia e a sessanta da Avellino, il complesso, inoltre, dispone di un reparto destinato al ricovero e alle cure geriatriche.

Ore 8.30 Registrazione dei partecipanti e apertura lavori

Ore 9:00

III^a SESSIONE

La realtà territoriale e l'offerta diagnostica e terapeutica nel territorio irpino.

Moderata: **Fabrizio Lanciotti**

Tavola rotonda: interventi

Emilia Sarnataro - Neuropsichiatra Infantile, AOU Federico II di Napoli

Le attività del terzo settore.

Albacenzina Borelli - Servizio di neuropsichiatria dell'infanzia e dell'adolescenza
ASL di Foggia.

I centri territoriali per l'autismo: le modalità d'intervento nella Regione Puglia

Fabrizio Lanciotti - Direttore CMS di Savignano Irpino.

L'esperienza del Summer Camp for Special Children.

Paolo Vassallo - Presidente Associazione Autism AID Onlus.

Il punto di vista delle famiglie sull'offerta di cura e di presa in carico.

Fabio Della Marra Scarpone - Sindaco di Savignano Irpino

Un paese a modello per i disturbi dello spettro: l'esperienza di questi quattro anni

Presentazione del corto *"L'abilità del cuore"*, racconto audiovisivo dell'esperienza
del campus

11:45 Discussione e domande

12:30 Compilazione questionario ECM

13:00 Chiusura dei lavori



PIÙ IN LÁ DELL'ORIZZONTE

I DISTURBI DELLO SPETTRO AUTISTICO
Dalle linee guida di Diagnosi e Trattamento
alla realtà territoriale

ISCRIZIONE AL CORSO

Il modulo di iscrizione è disponibile sul sito web www.operadonorione.it
oppure può essere richiesto in sede attraverso i contatti sotto riportati.

INFO: Centro Medico Sociale 'Don Orione' Savignano Irpino

Tel. 0825.867036 / Fax: 0825867631 / Cell. +39.338.1024331
cms.savignano@operadonorione.it

Ai fini ECM il convegno è accreditato per le seguenti professioni sanitarie:

- Assistente sanitario
- Educatore professionale
- Fisioterapista
- Infermiere pediatrico
- Infermiere professionale
- Logopedista
- Medico chirurgo
- Psicologo
- Tecnico della riabilitazione psichiatrica
- Tecnico di neurofisiopatologia
- Terapista della neuro e psicomotricità dell'età evolutiva
- Terapista occupazionale



- Costo del Corso € 40,00 (IVA esente)
- ID evento ECM n. 4948-273392
- crediti ECM 8.4
- iscrizione: bonifico a Endofap Liguria IT IBAN: IT 41 C 050 340 1438 000 0000 12412
causale: ECM 273392 Nome Cognome
inviare scheda partecipante e copia bonifico a Endofap Liguria info@endofapliguria.it

Ore 9:00 Registrazione dei partecipanti

Ore 9.30

Apertura lavori e presentazione del corso.

Fabrizio Lanciotti

Direttore del CMS Don Orione Savignano Irpino

Ore 10:00

I^a SESSIONE

La diagnosi e il trattamento dei Disturbi dello Spettro Autistico

Modera: **Carmela Bravaccio**

Professore Associato in Neuropsichiatria Infantile,
Università Federico II di Napoli.

Ore 10:00 *Come cambia la diagnosi dal DSM-IV-TR al DSM-5.*

Maria Pia Riccio, Neuropsichiatra Infantile AOU
Federico II di Napoli

Ore 10.45 *Prospettive terapeutiche nei Disturbi dello Spettro Autistico.*

Gianfranca Auricchio, Università Federico II di Napoli.

Ore 11.30 *Il trattamento precoce nei Disturbi dello Spettro Autistico: principi di intervento.*

Rosamaria Siracusano, Neuropsichiatra Infantile
AOU Federico II di Napoli

Ore 12.15 *Autismo ad alto funzionamento: quale l'intervento efficace.*

Maria Marino, psicologa psicoterapeuta, Codidatta
Scuola di Psicoterapia Cognitiva - SPC, Napoli;
AOU Federico II di Napoli.

Ore 13:00 Discussione e domande.

Ore 13:30 Pausa pranzo

Ore 15:00

II^a SESSIONE

Il punto sulla ricerca scientifica

Modera: **Goffredo Scuccimarra**

Segretario regionale Società Italiana di Neuropsichiatria dell'Infanzia
e dell'Adolescenza.

Ore 15:00 *Genetica e disturbo dello spettro: a che punto siamo?*

Michele Pinelli, Telethon Institute of Genetics
and Medicine (TIGEM).

Ore 16:00 *Strumenti e prove di efficacia nell'intervento neuro e psicomotorio
precoce nei Disturbi dello Spettro Autistico*

Giovanna Gison, TNPEE ANUPI.

Ore 17:00 Casi clinici: presentazioni emblematiche di diagnosi e trattamento

Ore 18:00 Discussione e Domande.

Ore 19:00 Chiusura lavori.